

Nadajnik Radiowy MR05

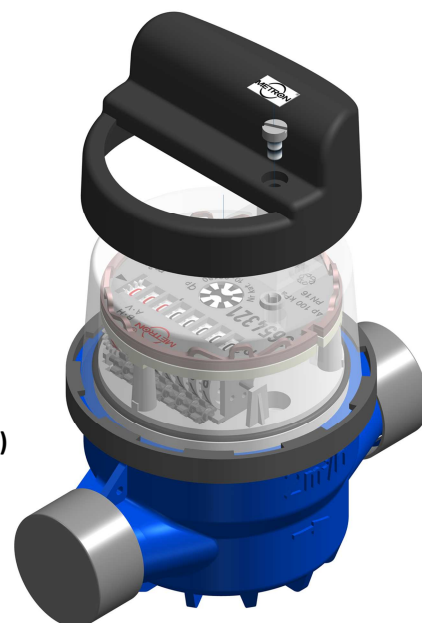
do wodomierzy typu JS w wersji 17 i 18

Nr katalogowy 10-13330



Dane techniczne:

- częstotliwość robocza **433,92 MHz**
- zasięg odczytu (teren niezabudowany) **do 200 metrów**
- rodzaj transmisji **jednokierunkowa**
- zasilanie **1x bateria litowa**
- pojemność nadajnika **16777216 impulsów (1 impuls=1 litr)**
- częstotliwość nadawania **co 90 sekund**
- wymiary **67,3 x 32,5 (obwód x wysokość)**
- sposób montażu **na osłonie wodomierza**



Opis działania:

Nakładka radiowa z nadajnikiem MR05 służy do zdalnego przesyłania danych o zliczonej ilości wody. Wodomierze wyposażane są w nakładki z nadajnikami radiowymi. Co określony czas nadają sygnał radiowy zawierający zakodowaną informację o wskazaniach podłączonych wodomierzy. System jest przeznaczony do odczytu wodomierzy znajdujących się w budynkach wielorodzinnych jak i wielorodzinnych, domkach letniskowych itp.. Jest to system spełniający wymagania Klienta chcącego monitorować zużycie wody w budynkach, wykrywać awarie, badać bilanse wodomierzy mieszkaniowych i wodomierza głównego.

Zalety:

- stabilna praca nadajnika
- łatwość montażu bez naruszania plomby legalizacyjnej wodomierza
- przystosowanie wodomierza do pracy ze zdalnym zliczaniem przepływu
- możliwość odczytu większej ilości wodomierzy w krótszym czasie

Przykład zamówienia:

nadajnik radiowy MR05 o nr katalogowym 10-13330

Uwagi:

W celu dodatkowego zabezpieczenia Nadajnika Radiowego MR05 zalecane jest stosowanie:

- nalepki zabezpieczająco-plombującej o nr katalogowym 22-19039

Producent zastrzega sobie prawo wprowadzania zmian konstrukcyjnych w miarę postępu technicznego



METRON - Fabryka Zintegrowanych Systemów Opomiarowania i Rozliczeń Sp z o.o.
ul. Targowa 12/22; 87-100 Toruń, tel. 56 639 26 16
www.metron.torun.pl www.capitalinvestment.com.pl office@metron.torun.pl